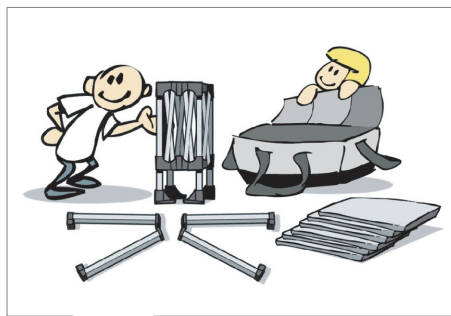


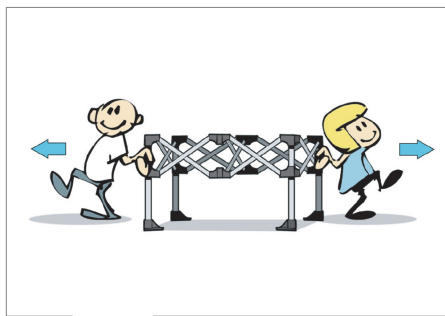
# HANDLEIDING COUNTER EXPO

**KREKELS**  
THE ART  
TO ATTRACT  
PEOPLE



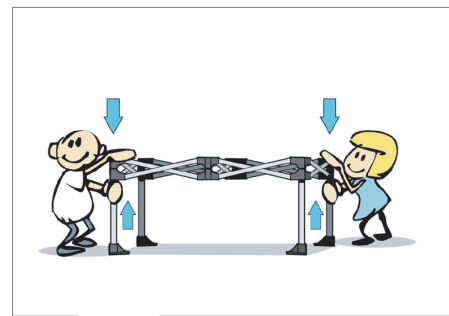
## STAP 1

Verzamel alle onderdelen: Doek, frame, connectors en legplanken



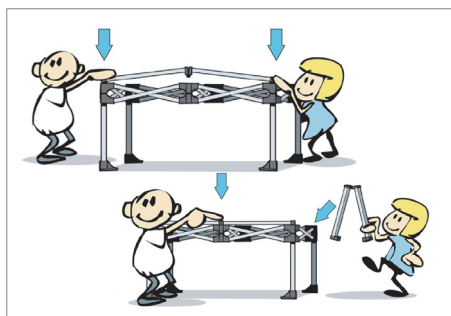
## STAP 2

Trek het frame open



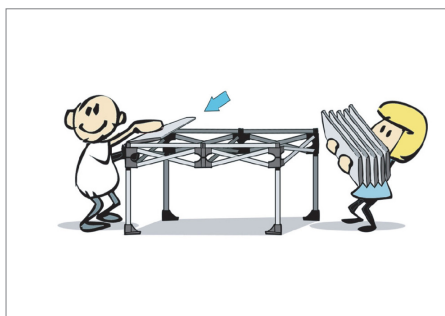
## STAP 3

Klik het frame vast



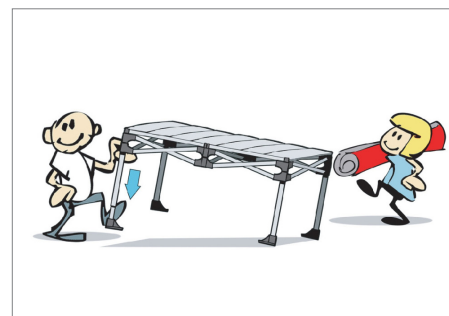
## STAP 4+5

Verbind de connectors aan het profiel langs beide kanten



## STAP 6

plaats de legplanken op het frame



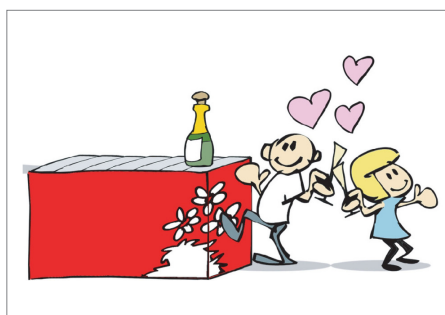
## STAP 7

Schuif de poten van de counter op de gewenste hoogte (afhankelijk van je doek)



## STAP 8

Bevestig de doek aan de velcro over de 3 kanten van de tafel



## STAP 9

Klaar!